

# Hello, the time is Now.

Polaroid Now  
Instant Camera  
Generation 2

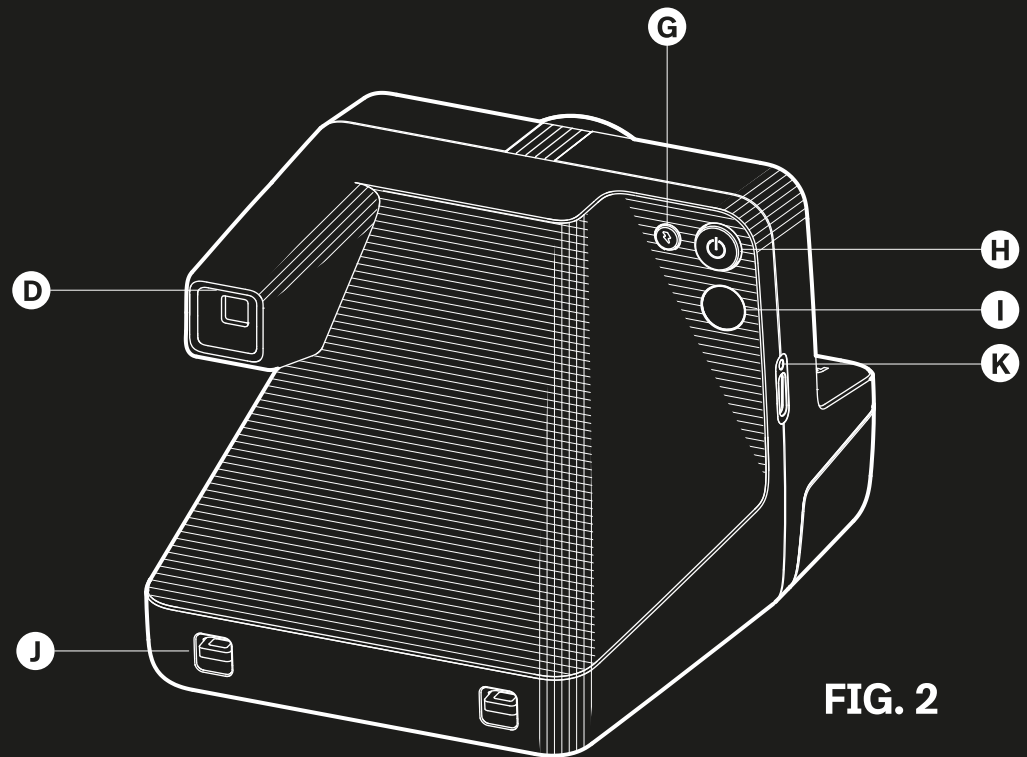


FIG. 2

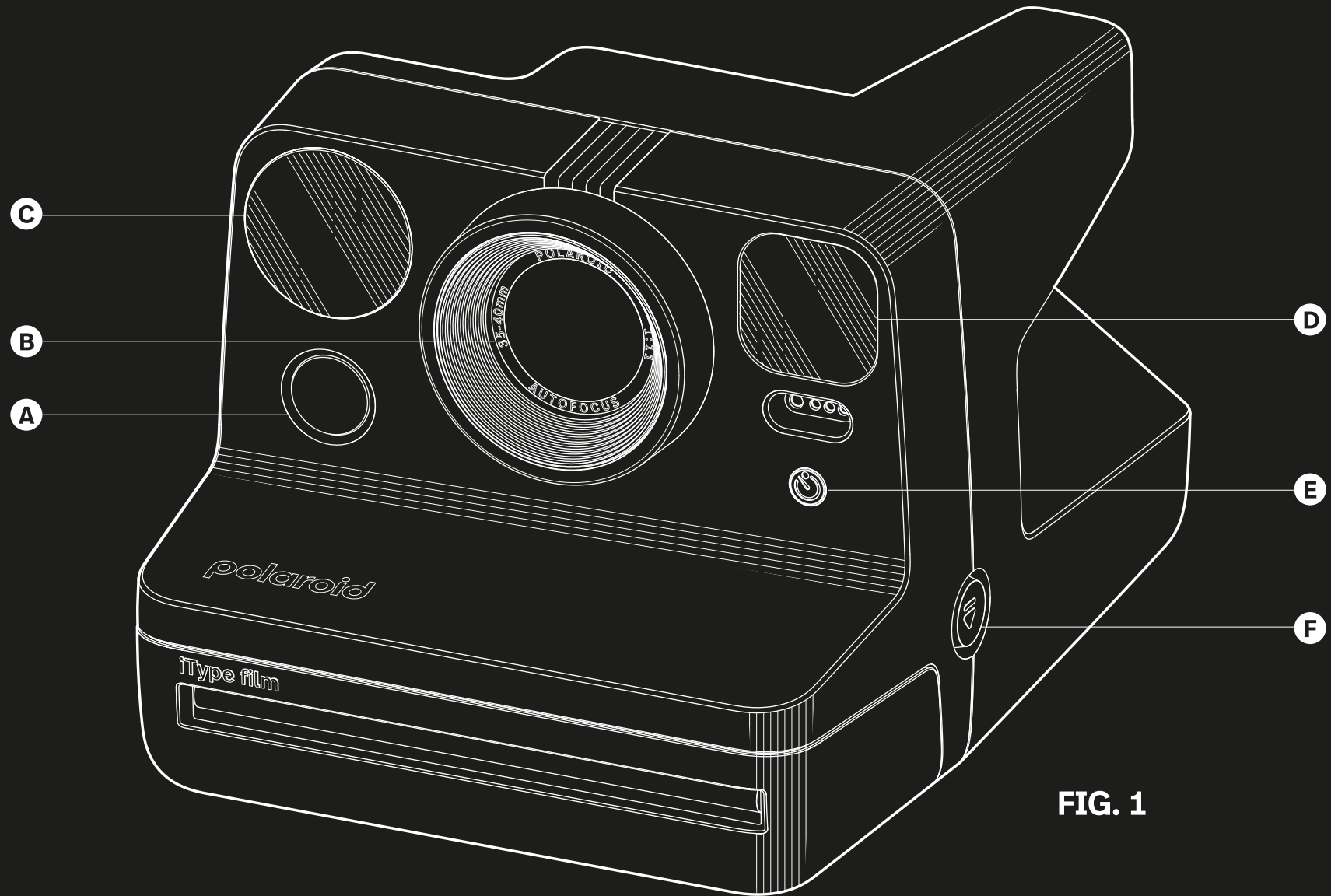


FIG. 1

- A** Botón de Disparo
- B** Lente
- C** Flash
- D** Visor
- E** Temporizador & Doble Exposición

- F** Botón del Compartimento de la Película
- G** Botón para Activar|Desactivar el flash
- H** Interruptor de Encendido|Apagado
- I** Indicador de Película LED
- J** Aros para la Correa

- K** Indicador de Batería
- Batería llena
- Batería semillena
- Batería baja

# Quick Start Guide

Esta cámara funciona con

I-TYPE FILM

600 FILM



Lee esta Guía Rápida en español  
[www.polaroid.com/now-manual](http://www.polaroid.com/now-manual)

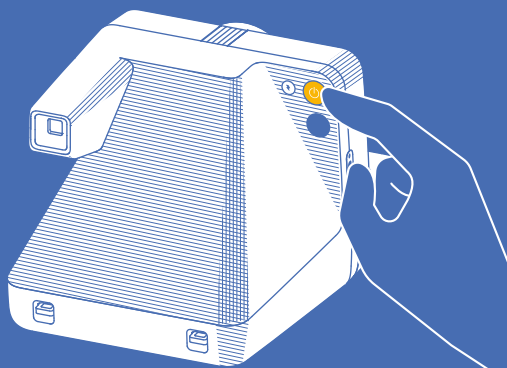
¿Tienes algún problema o duda que necesite respuesta? Ponte en contacto con nuestro equipo de atención al cliente

EE.UU./Canadá  
[usa@polaroid.com](mailto:usa@polaroid.com)  
+1-212-219-3254

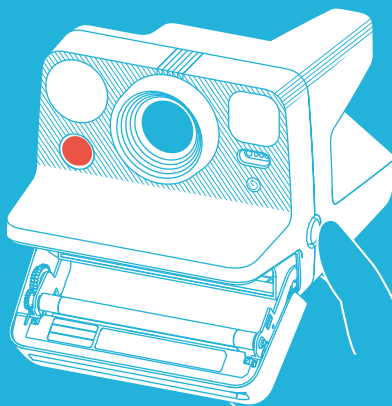
UE/Resto del mundo  
[service@polaroid.com](mailto:service@polaroid.com)  
00800 5770 1500 or  
[visit polaroid.com/help](http://visit.polaroid.com/help)

Made in China for, and distributed by, Polaroid International B.V., 1013 AP, Amsterdam, The Netherlands. POLAROID, the Color Spectrum, and the Classic Border Logo are protected trademarks of Polaroid. ©2023 Polaroid. All rights reserved.

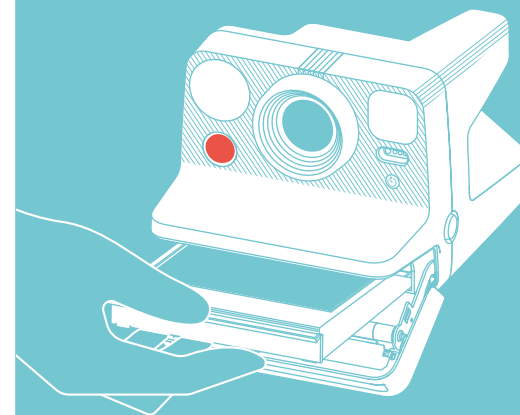
- 1 Enciende la Polaroid Now presionando el botón ON|OFF.



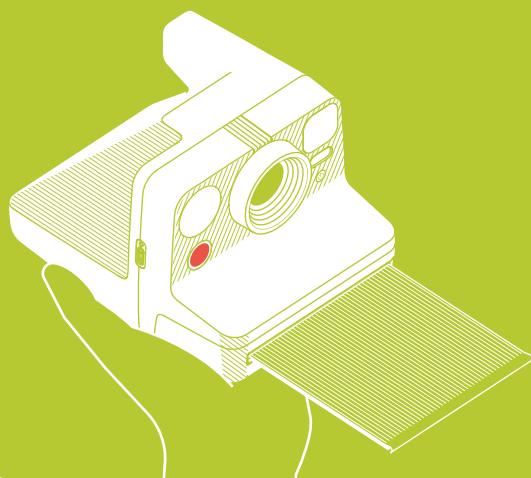
- 2 Abre el compartimento para la película.



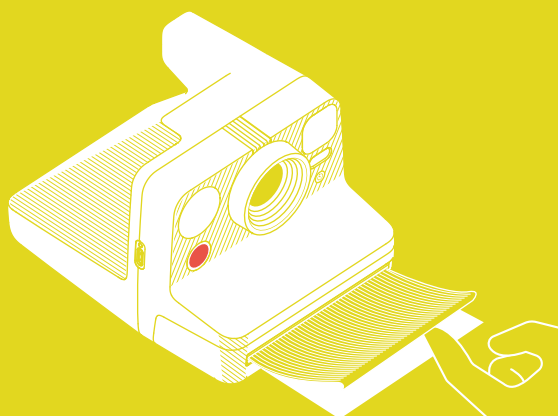
- 3 Inserta la película con la lámina negra para arriba y la lengüeta mirando hacia ti.



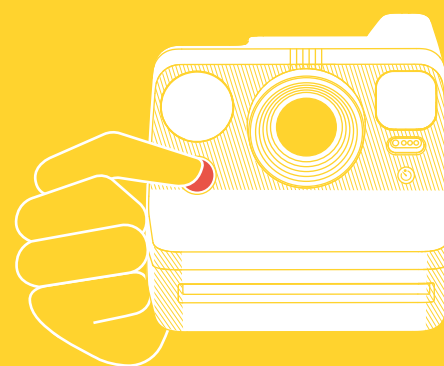
- 4 Cierra el compartimento. La lámina negra será expulsada cubierta por el protector de fotos.



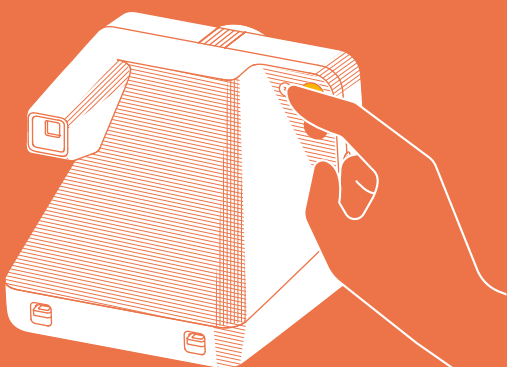
- 5 Retira la lámina negra permitiendo que el protector vuelva a su posición.



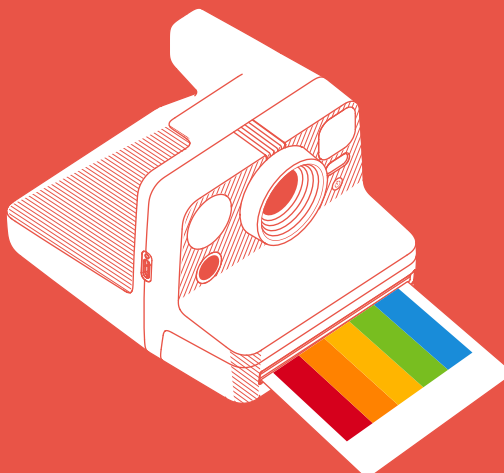
- 6 Apunta a tu objetivo y presiona el botón disparador. El flash se disparará automáticamente.



- 7 Para disparar sin flash, presiona el botón del flash antes de cada foto.



- 8 La foto se expulsará cubierta por el protector.



- 9 ¡No agites la foto! Colócala en un lugar oscuro o boca abajo sobre una superficie plana.

