

Hello, the time is Now.

Polaroid Now
Instant Camera
Generation 2

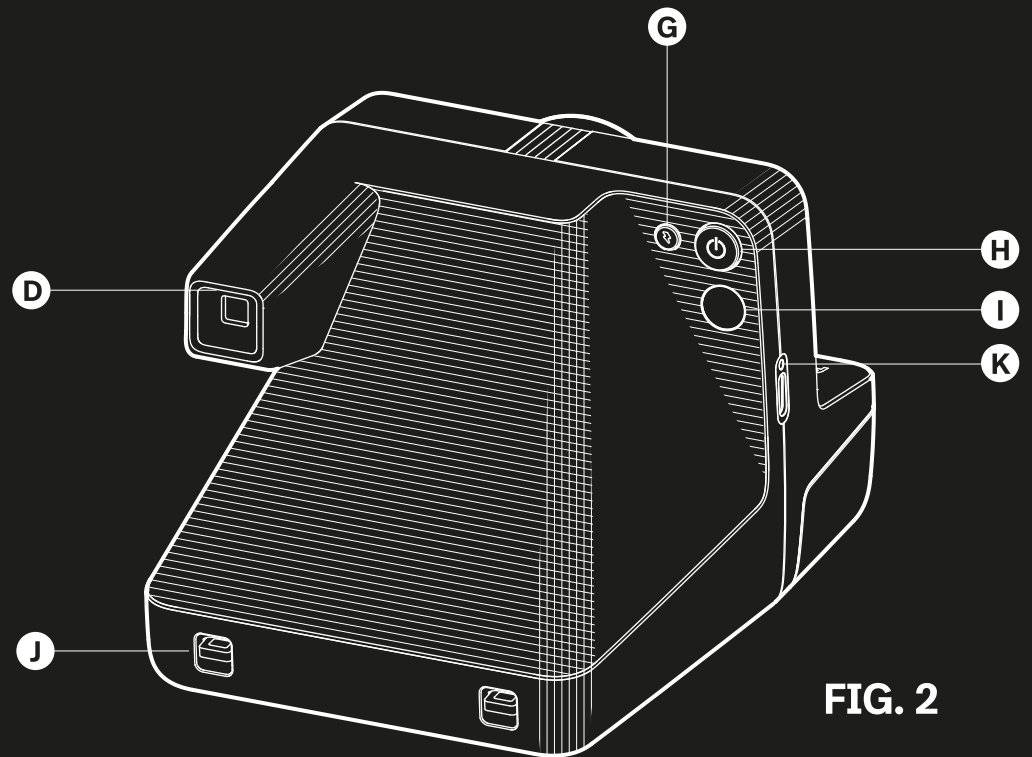


FIG. 2

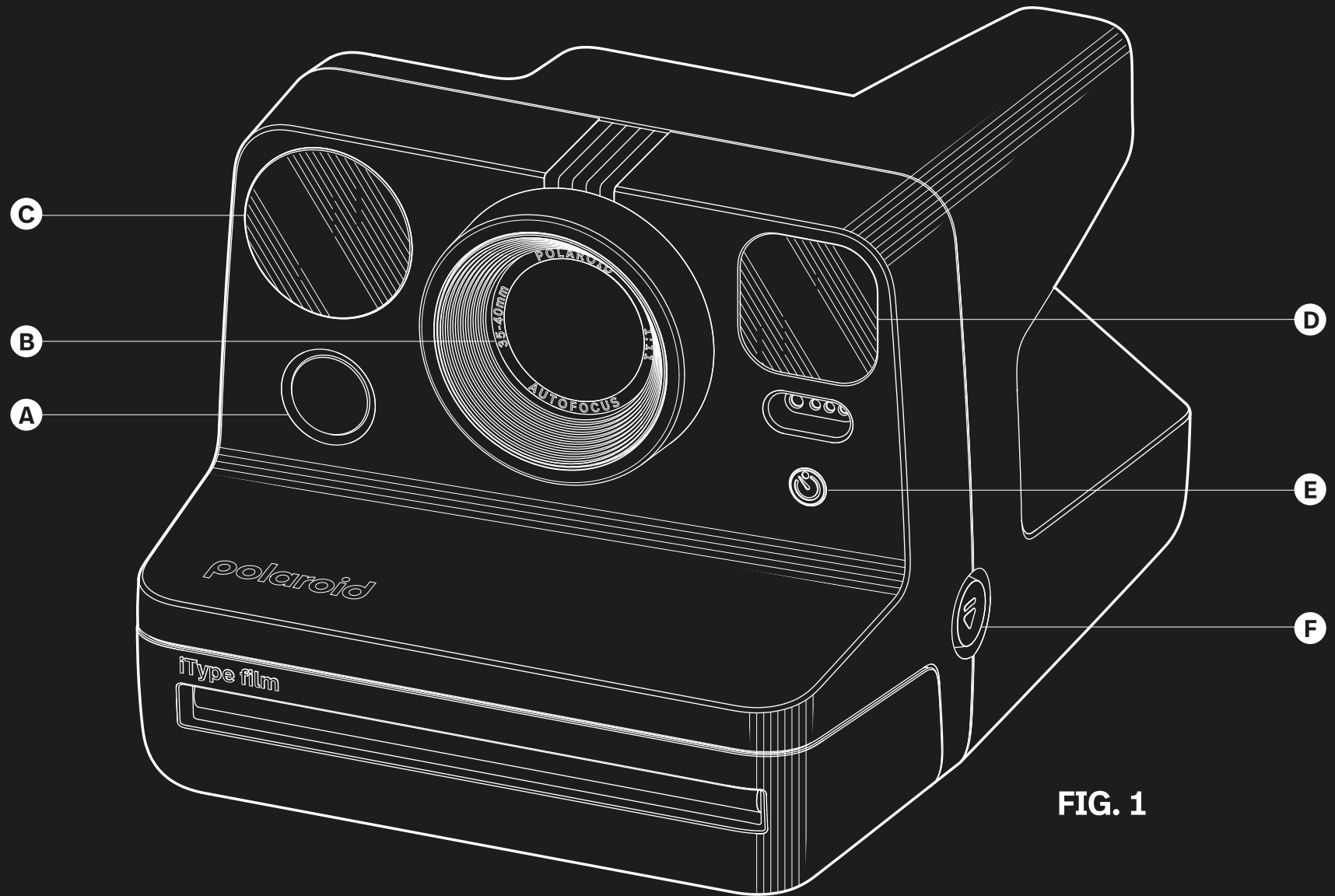


FIG. 1

- A** Déclencheur
- B** Objectif
- C** Flash
- D** Viseur
- E** Retardateur & Double Exposition

- F** Bouton du Compartiment Film
- G** Bouton Activer|Désactiver le Flash
- H** Bouton Marche|Arrêt
- I** LED du compteur de photos
- J** Passants pour la Sangle

- K** Port de charge USB et indicateur de niveau de la batterie
- Batterie pleine
- Batterie à moitié pleine
- Bateria baja

Quick Start Guide

Cette caméra fonctionne avec

I-TYPE FILM

600 FILM



Read this Quick Guide online
www.polaroid.com/now-manual

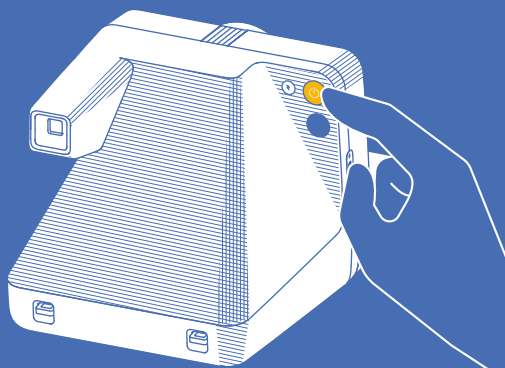
Un problème ou une question? Contactez notre équipe de service client

États-Unis/Canada
usa@polaroid.com
+1-212-219-3254

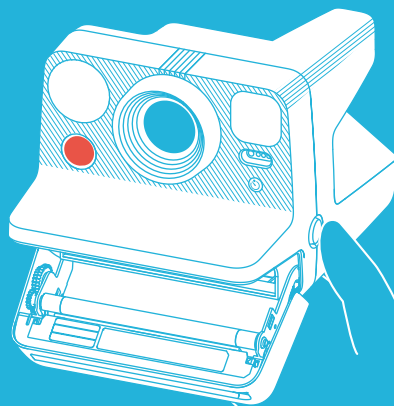
UE/Reste du Monde
service@polaroid.com
00800 5770 1500 or
[visit polaroid.com/help](http://visit.polaroid.com/help)

Made in China for, and distributed by, Polaroid International B.V., 1013 AP, Amsterdam, The Netherlands. POLAROID, the Color Spectrum, and the Classic Border Logo are protected trademarks of Polaroid. ©2023 Polaroid. All rights reserved.

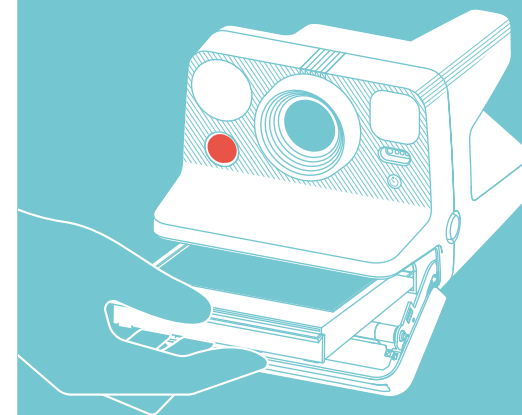
- 1 Allumez le Polaroid Now en appuyant sur le bouton Marche|Arrêt.



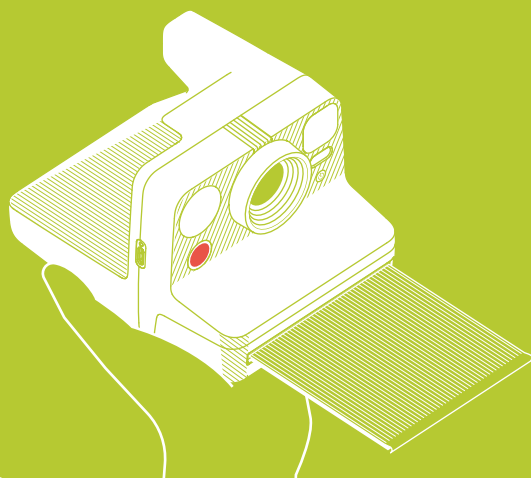
- 2 Ouvrez le compartiment film.



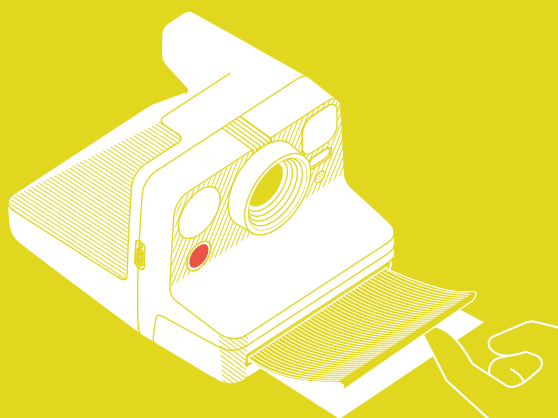
- 3 Insérez le film avec le carton noir de protection du film vers le haut et la languette face à vous.



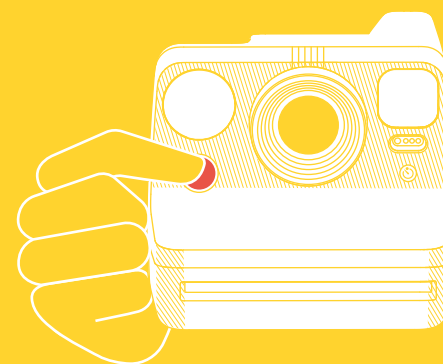
- 4 Fermez le compartiment film. Le carton de protection du film est éjecté sous le protecteur de film.



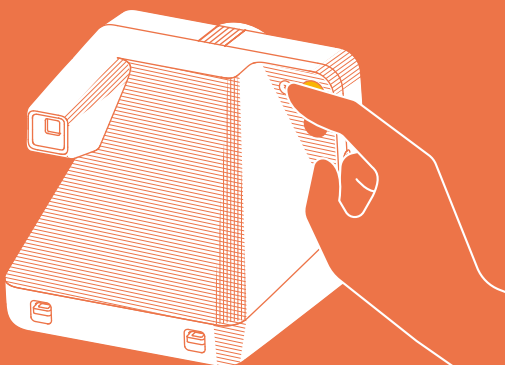
- 5 Retirez le carton de protection du film du dessous du protecteur de film et laissez ce dernier s'enrouler sur lui-même.



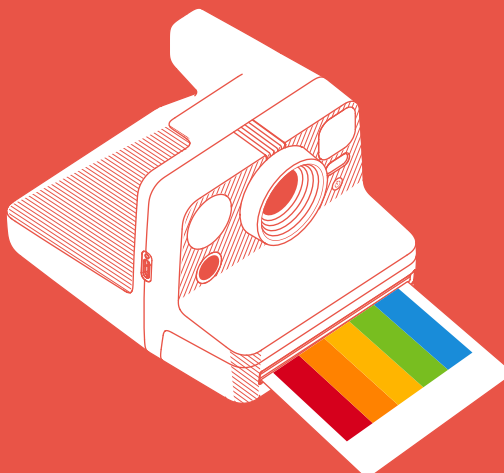
- 6 Visez votre sujet et appuyez sur le déclencheur. Le flash se déclenche automatiquement.



- 7 Pour prendre une photo sans flash, appuyez sur le bouton Activer|Désactiver le flash avant chaque photo.



- 8 La photo est éjectée sous le protecteur de film.



- 9 Ne secouez pas la photo, placez-la dans le noir ou face vers le bas sur une surface plane.

