



polaroid

I-2 Tipp Nr.1

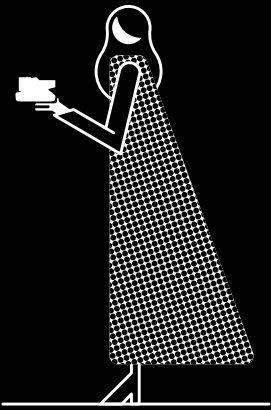
Sofort fantastische Porträts

Das Geheimnis eines tollen Porträts ist eine gelungene Schärfentiefe, also der perfekte Kontrast zwischen scharf gestelltem Motiv und unscharfem Hintergrund. So geht's:

Fotos: Sarah Eiseman
Modell: Alisa Xayalith



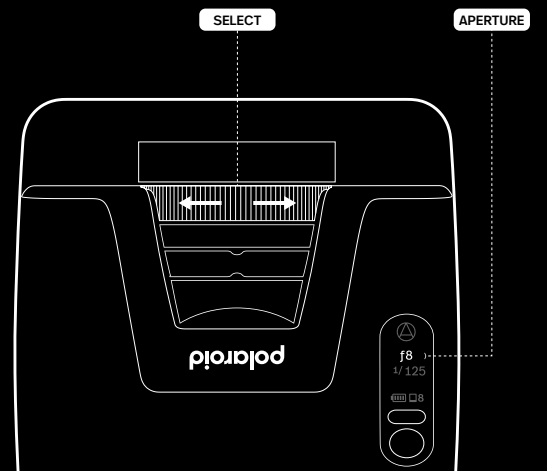
1




2



3

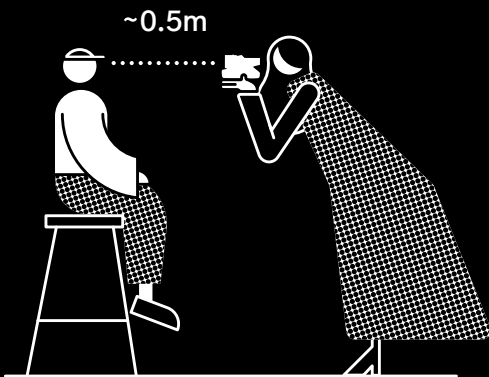


Sorge dafür, dass dein Motiv gut ausgeleuchtet ist, aber fotografiere immer von der Lichtquelle weg. Die besten Bedingungen herrschen an einem hellen Tag im Freien oder in Innenräumen bei viel natürlichem Licht.

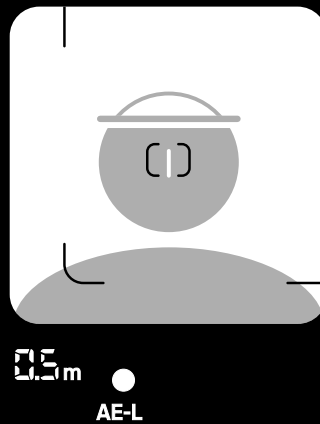
Wenn du bei schlechten Lichtverhältnissen fotografieren möchtest oder  im Sucher angezeigt wird, halte die Kamera so ruhig wie möglich – oder verwende am besten eine stabile Unterlage oder ein Stativ. Du kannst auch den Blitz einsetzen.

Vergewissere dich, dass die Kamera im Automatikmodus ist, und wähle manuell die kleinste verfügbare Blendenzahl (größte Blendenöffnung). So stellst du das Motiv vollständig scharf, und die Umgebung wird unscharf.

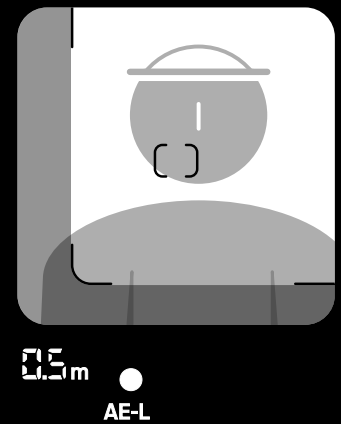
4



5



6

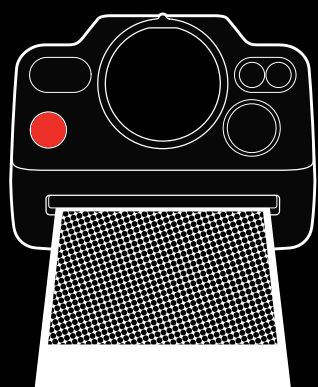


Für eine gelungene Schärfentiefe solltest du etwa eine Armlänge von deinem Motiv entfernt sein (etwa 0,5 m).

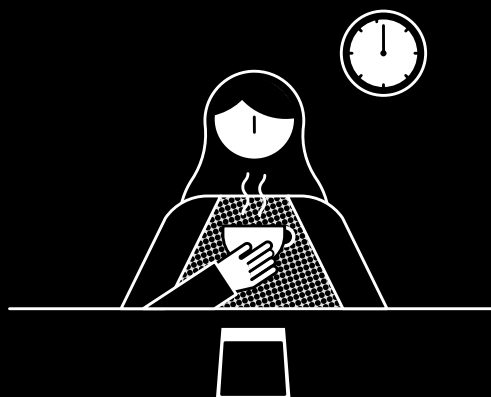
Richte dein Motiv in der Mitte von [] aus und drücke den Auslöser halb, um den Fokus zu speichern. Halte die Taste während der letzten Feinjustierung halb gedrückt.

Richte den Sucher in diesem Bereich auf dein Motiv. Für ein schön komponiertes Porträt solltest du mit der Umgebung experimentieren und richtig kreativ werden.

7



8



Dein fantastisches Porträt ist bereit für die Aufnahme! Drücke den Auslöser ganz. Dein Foto wird unter dem Filmschutz ausgeworfen. Hebe den Filmschutz vorsichtig an, um es herauszunehmen.

Lege das Foto mit der Vorderseite nach unten hin und warte, bis es vollständig entwickelt ist. Dann bewahrst du es auf, rahmst es ein, verschenkst es, liebst es – und gleich noch einmal!

Mehr I-2-Tipps

[Polaroid.com/i2-tips](https://polaroid.com/i2-tips)



Du und deine Polaroid I-2 Kamera können noch so viel mehr. Um Light Painting und Mehrfachbelichtungen zu nutzen und andere kreative Möglichkeiten zu entdecken, siehst du dir die restlichen Tipps an.

f-2



polaroid