



polaroid

I-2 ヒント No. 1

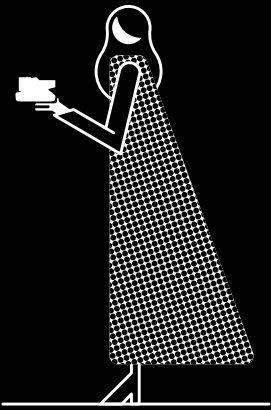
インスタント 高信頼 ポートレート

人物をきれいに撮影するコツは、適切な被写界深度にすること、焦点となる被写体とぼかす背景との間を最適なコントラストにすることです。テクニク:

写真撮影: サラ・アイズマン (Sarah Eiseman)
モデル: アリサ・ザヤリス (Alisa Xayalith)



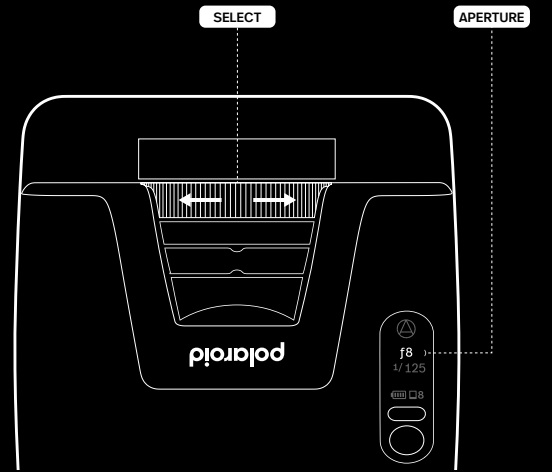
1



2



3

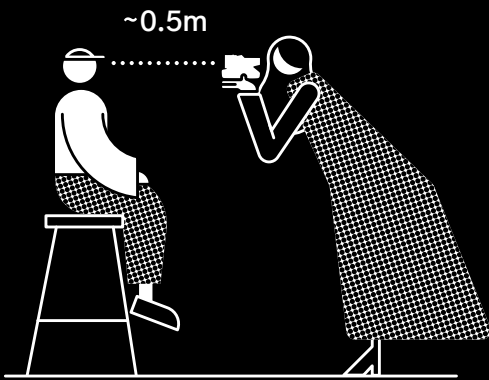


被写体に光が適切な当たっているかを確認します。ただし、光源からは必ず、離れて撮影してください。もっとも適した条件は、晴れた日の屋外、または自然光がある室内です。

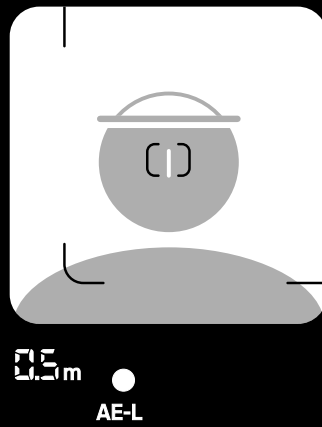
光が少ないところで撮影する、または (閃) がビューファインダーに表示される場合は、カメラをできるかぎりしっかり抑えるか、もっとよいのは、安定面に置く、または三脚を使うことです。フラッシュを使うこと

自動モードであることを確認するか、利用可能な最小 f/ナンバー (最大絞り) を手動で選択します。これで、被写体が完全に焦点外にして、周囲がぼかされます。

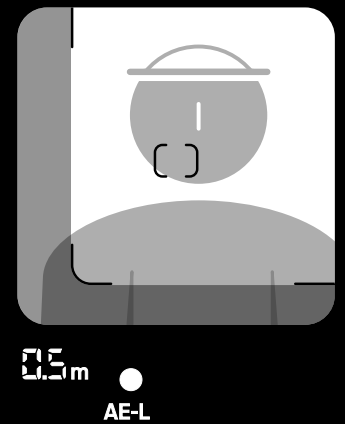
4



5



6

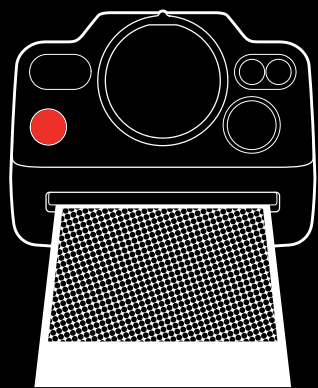


適切な被写界深度にするには、被写体を腕の長さ分 (約 0.5m) 離します。

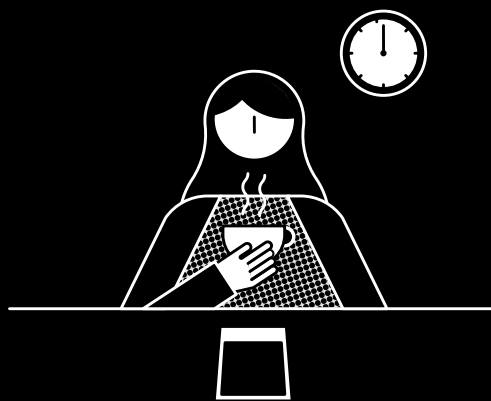
[] の中央を狙い、シャッターボタンを半押しして、焦点をロックします。ボタン半押しのまま、撮影構図を設定します。

被写体をビューファインダーのこのエリア内に入れます。構図がしっかりした人物撮影の場合は、試し撮影して周辺がクリエイティブになるようにします。

7



8



他の I-2 ヒント

polaroid.com/i2-tips



Polaroid I-2 カメラを使えば、他にもいろいろなことがd けます。ライトペインティング、複数露出をマスター、および他のクリエイティブ性を活かすところを探すには、他のヒントを参照してください。

これですてきな人物撮影の準備が整いました! シャッターボタンを全押ししますフィルムシールドから写真が出てきます。フィルムシールドを静かに持ち上げて取り出します。

写真は伏せて置き、現像されるまでしばらく待ちます。保存するのも、フレームに入れるのも、共有するのも、愛用するのも—これですべてできます!

f-2



polaroid