



polaroid

# I-2 팁 1번

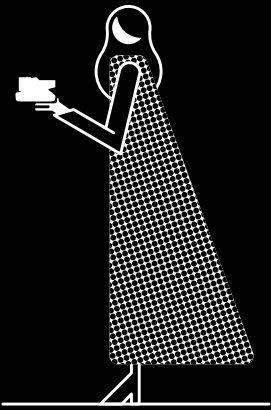
## 즉시 놀라운 인물 사진

아름다운 인물 사진의 비결은 적절한 피사계 심도, 초점이 맞는 피사체와 흐릿한 배경 사이의 완벽한 대비를 얻는 것입니다. 촬영 방법:

촬영: Sarah Eiseman  
모델: Alisa Xayalith



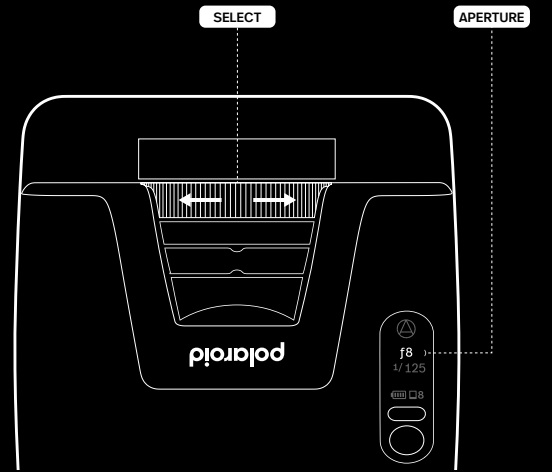
1



2



3

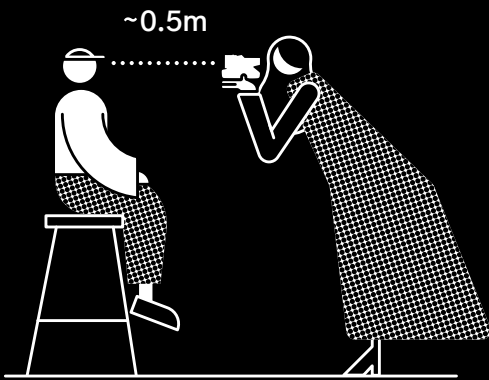


피사체에 조명을 적절히 하되 항상 광원을 멀리 두고 촬영하세요. 최상의 조건은 밝은 날의 실외 또는 자연광이 풍부한 실내입니다.

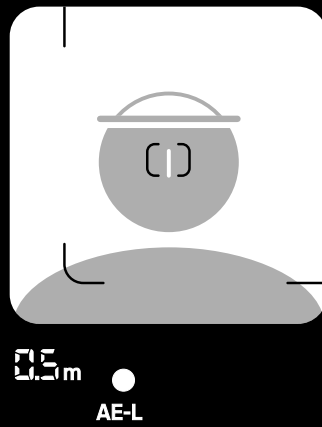
저조도에서 촬영하거나 뷰파인더에 (M) 이 나타나는 경우 카메라를 가능한 한 움직이지 않게 잡으세요. 더 나은 방법은 안정된 표면 위에 카메라를 올려 놓거나 삼각대를 사용하는 것입니다. 플래시를 사용할 수도 있습니다.

자동 모드인지 확인한 다음 사용 가능한 가장 낮은 f/값(최대 조리개)를 수동으로 선택합니다. 이렇게 하면 피사체에 초점을 완전히 맞추게 되고 배경이 흐려집니다.

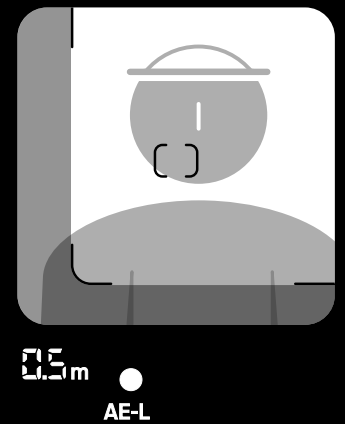
4



5



6

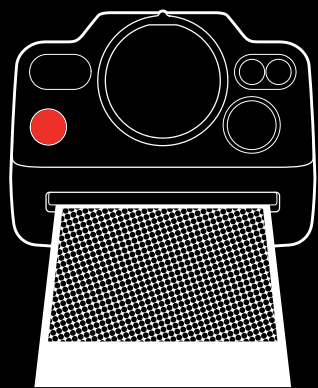


적절한 피사계 심도를 확보하려면 피사체에서 팔 길이 정도(약 0.5m) 떨어져서 촬영하세요.

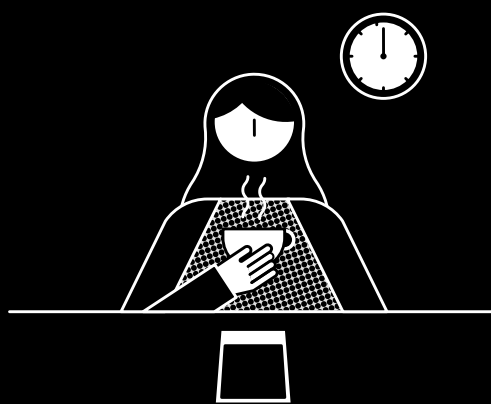
[ ] 중앙을 사용하여 조준하고 셔터 버튼을 반만 눌러 초점을 고정하세요. 샷을 구성하는 동안 버튼을 반쯤 누른 상태를 유지하세요.

뷰파인더의 이 영역 내에서 피사체의 구도를 잡으세요. 인물 사진을 잘 찍으려면 주변 환경을 파악하고 창의력을 발휘하세요.

7



8



## 추가 I-2 팁

[Polaroid.com/i2-tips](https://polaroid.com/i2-tips)



Polaroid I-2 카메라와 함께 많은 것을 하실 수 있습니다. 라이트 페인팅, 다중 노출을 마스터하고 창의력을 발휘할 수 있는 다른 영역을 확인하려면 나머지 팁들도 찾아 보세요.

이제 멋진 인물 사진을 찍을 준비가 되었습니다! 셔터 버튼을 완전히 누르세요. 사진이 필름 실드로 탈한 상태로 나옵니다. 필름 실드를 살짝 들어 올리면서 꺼내세요.

사진을 뒤집어 놓고 완전히 현상될 때까지 기다리세요. 그런 다음 보관하고, 액자에 넣고, 공유하고, 좋아해 주세요. 그리고 모두 다시 해보세요!

1-2



polaroid